

**GEZ**

## **KARTA ADRESOWA ZABYTKU**

3. Miejscowość

# **MYSŁOWICE**

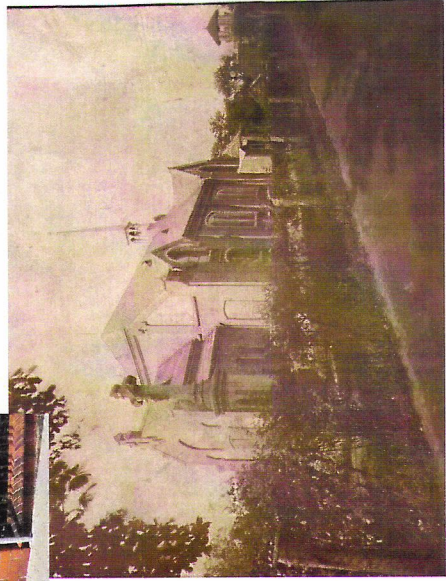
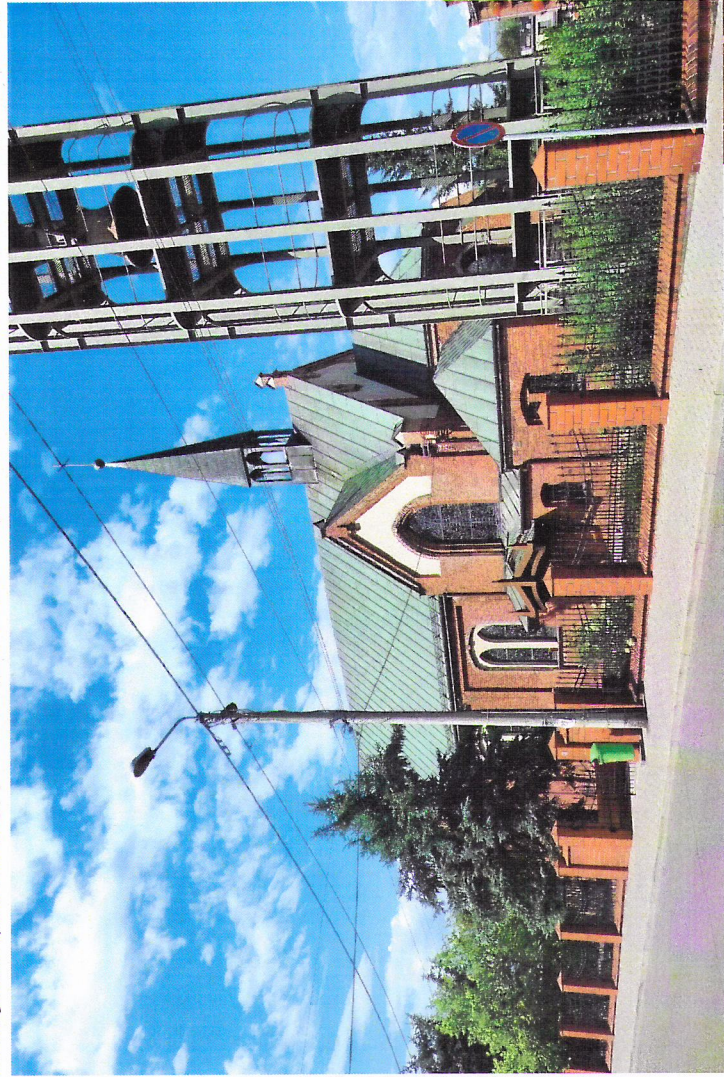
1. Nazwa

**KOŚCIÓŁ RZYMSKOKATOLICKI  
PW. NAWIEDZENIA NAJŚWIĘTSZEJ MARYI  
PANNY**

2. Czas powstania

**1892r. - 1893r.**

7. Fotografia z opisem wskazującym orientację w stosunku do sąsiednich terenów lub stron świata albo mapa z zaznaczonym stanowiskiem archeologicznym



4. Adres

ul. Kościelna  
nr działki 665/96, obręb Brzezinka  
41-400 Mysłówice

5. Przynależność administracyjna

województwo **śląskie**  
powiat **Mysłowice**  
gmina **miasto Mysłówice**

6. Formy ochrony

**Miejscowy plan zagospodarowania  
przestrzennego  
(Uchwała nr XXII/346/16 Rady Miasta  
Mysłowice z dnia 25.05.2016 r.)**

8. Historia, opis i wartości

**Historia:** kościół pw. Nawiedzenia NMP wzniesiony w latach 1892-1893, na ziemiach podarowanych przez Andrzeja Sorka, według planów architekta Schneidera z Katowic. Część wystroju wewnętrznego kościoła była darem z rozebranego kościoła p. w. Marii Magdaleny w Chorzowie Starym. W 1903 r. ustanowiono parafię. Rozebrano kruchtę od strony zach. ( widoczna na zdjęciu archiwalnym ), pozostawiono jedynie ścianę szczytową w formie świadka. Budowa skrzydła północnego ( nawy bocznej ) w latach 1949-1951. Dobudowa zakrystii od strony wschodniej w latach 1945-1951. Od strony połudn. w latach 20-tych XX w. dobudowano wejście boczne, tzw. babiniec. Ostateczna przebudowa dachu w latach 2001-2003., a ostatnia dobudowa części kościoła w latach 2002-2003.

**Opis:** jednonawowy korpus nakryty dwuspadowym dachem z wysoką sygnaturką nakrytą stromym dachem ostrosłupowym, z niższym, poligonalnie zamkniętym, oszkarpowanym prezbiterium, ujętym zróżnicowanymi w proporcjach i kształtach aneksami. Dachy kryte blachą. Do elewacji ptn. nawy przylega późniejsza część na rzucie prostokąta, płasko nakryta, wysunięta na zach. w stosunku do elewacji zach. kościoła. W pld. elewacji kościoła dwa pseudoryzaliby nakryte dwuspadowo. Ściany murowane z cegły, detal ceglany: lizeny, gzymсы, fryzy, opaski otworów z cegły w innym kolorze. Otwory okienne nawy w formie ostrołucznych biforiów osadzonych w blendach zamkniętych łukiem koszowym; okna metalowe wielopodziałowe. W górnej kondygnacji ryzalitów – ostrołuczne okna osadzone w profilowanych węgarach. Szczyt elewacji zach. tynkowany ; drzwi zamknięte łukiem odcinkowym

**Wartości:** wartość historyczna - przykład rozwoju architektury sakralnej w mieście Mysłówce, znany autor projektu.

Źródło: Jan Kudera., *Dzieje parafii i wsi Brzezinka*, Mysłówce 1928;  
„100-lecie poświęcenia kościoła pod wezwaniem Nawiedzenia Najświętszej Marii Panny w Brzezince 1893-1993”, pod red. M. Zielnioka, Mysłówce-Brzezinka 1994.;  
Fot. archiw., strona parafii: [https://parafiabrzezinka.jalbum.net/Galeria parafialna/Stare zdjęcia/index.html#img=kosciol stary.jpg](https://parafiabrzezinka.jalbum.net/Galeria%20parafialna/Stare%20zdjecia/index.html#img=kosciol%20stary.jpg) (dostęp: 02.08.2022)  
Proboszcz parafii pod wezwaniem Nawiedzenia Najświętszej Marii Panny w Brzezince - ks. Andrzej Hoinikis

9. Stan zachowania i postulaty dotyczące konserwacji

**Stan zachowania:** -stan techniczny bardzo dobry, obiekt remontowany na bieżąco.;

-zmiana formy i geometrii dachu, wymiana pokrycia z ceramicznego na blachę;

-zmiana bryły i gabarytów budynku

**Postulaty dotyczące konserwacji:**

- bieżące remonty zgodnie z potrzebami
- przedmiotem ochrony są: - bryła i gabaryty budynku;
- forma i geometria dachu;
- kompozycja i wystrój elewacji, w tym podziałów wertykalnych i horyzontalnych na elewacjach, detal architektoniczny, kształt i rozmieszczenie otworów okiennych i drzwiowych;
- ochrona ekspozycji

Postulaty wynikające z Miejscowego planu zagospodarowania przestrzennego (Uchwała nr XXII/346/16 Rady Miasta Mysłówce z dnia 25.05.2016 r.)

10. Wykonanie karty (autor, data i podpis)  
Jakub Danielski, 26.03.2024 r.



11. Zatwierdzenie karty (podpis wojewódzkiego konserwatora zabytków) **JEJEWÓDZKI**

**KONSERWATOR ZABYTKÓW**



Lukasz Konarzewski

\* dotyczy zabytków niewpisanych do rejestru zabytków i niewpisanych do wojewódzkiej ewidencji zabytków